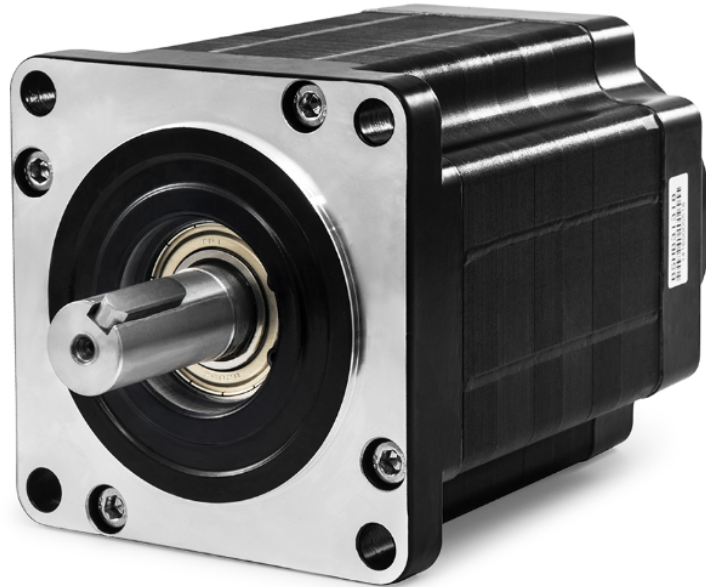


贵州变频电机定制

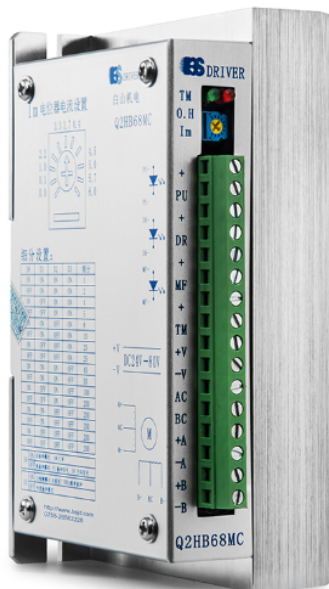
生成日期: 2025-10-30

电动车电机：电动车电机是指用于电动汽车的驱动电机。根据其使用环境与使用频率的不同，形式也不同。不同形式的电机其特点也不一样。电动车电机普遍采用永磁直流电机。电动车电机按照电机的通电形式来分，可分为有刷电机和无刷电机两大类；按照电机总成的机械结构来分，一般分为“有齿”和“无齿”两大类。主要特性：（1）寿命长、免维护、可靠性高。在有刷直流电动机中，由于电机转速较高，电刷和换向器磨损较快，一般工作1000小时左右就需更换电刷。另外其减速齿轮箱的技术难度较大，特别是传动齿轮的润滑问题，是有刷方案中比较大的难题。所以有刷电机就存在噪声大、效率低、易产生故障等问题。因此无刷直流电动机的优势很明显。（2）效率高、节能。一般而言，因无刷直流电动机没有机械换向的磨擦损耗及齿轮箱的消耗，以及调速电路损耗，效率通常可高于85%，但考虑到实际设计中的较高性价比，为减少材料消耗，一般设计为76%。而有刷直流电动机的效率由于齿轮箱和超越离合器的消耗，通常在70%左右。步进电机是一种控制用的特种电机。

贵州变频电机定制

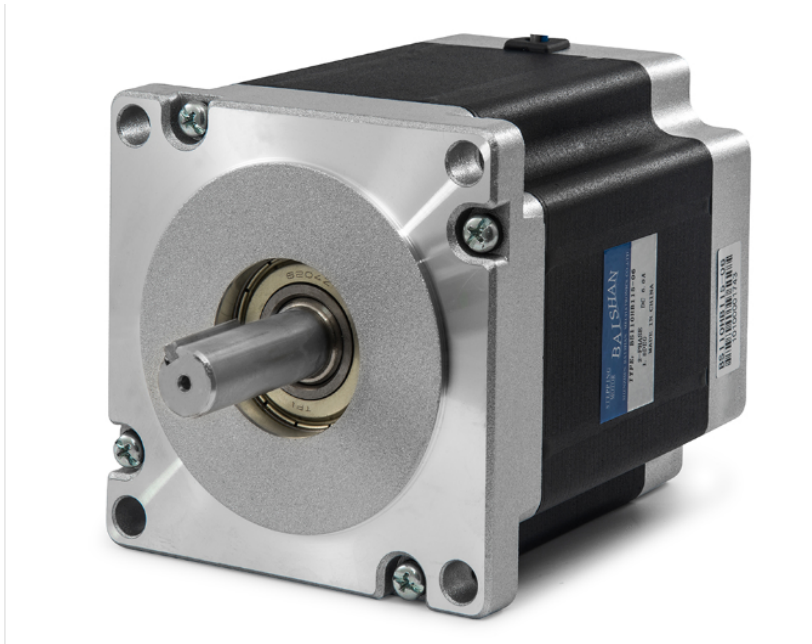


异步电机：普通异步电机的定子绕组接交流电网，转子绕组不需与其他电源连接。因此，它具有结构简单，制造、使用和维护方便，运行可靠以及质量较小，成本较低等优点。异步电机有较高的运行效率和较好的工作特性，从空载到满载范围内接近恒速运行，能满足大多数工农业生产机械的传动要求。异步电机还便于派生成各种防护型式，以适应不同环境条件的需要。异步电机运行时，必须从电网吸取无功励磁功率，使电网的功率因数变坏。因此，对驱动球磨机、压缩机等大功率、低转速的机械设备，常采用同步电机。由于异步电机的转速与其旋转磁场转速有一定的转差关系，其调速性能较差。对要求较宽广和平滑调速范围的交通运输机械、轧机、大型机床、印染及造纸机械等，采用直流电机较经济、方便。贵州变频电机定制用户在选型时应充分考虑电机保护实际需求，合理选择保护功能和保护方式。



鼠笼式异步电机：鼠笼式异步电机，是一种三相异步电动机。它主要由定子和转子两部分组成。它主要由定子和转子两部分组成，定、转子之间是气隙。转子绕组是用作产生感应电势、并产生电磁转矩的，它分鼠笼式和绕线式两种。鼠笼式转子绕组是自己短路的绕组，在转子在每个槽中放有一根导体，导体比铁芯长，在铁芯两端用两个端环将导体短接，形成短路绕组。若将铁芯去掉，剩下的绕组形状似松鼠笼子，故称鼠笼式绕组。优点：鼠笼式异步电动机结构简单、制造容易、成本低、运行维护方便，它被普遍地应用在工农业生产中，作为电力拖动的原动机。

普通异步电机的定子绕组接交流电网，转子绕组不需与其他电源连接。因此，它具有结构简单，制造、使用和维护方便，运行可靠以及质量较小，成本较低等优点。异步电机有较高的运行效率和较好的工作特性，从空载到满载范围内接近恒速运行，能满足大多数工农业生产机械的传动要求。异步电机还便于派生成各种防护型式，以适应不同环境条件的需要。异步电机运行时，必须从电网吸取无功励磁功率，使电网的功率因数变坏。因此，对驱动球磨机、压缩机等大功率、低转速的机械设备，常采用同步电机。由于异步电机的转速与其旋转磁场转速有一定的转差关系，其调速性能较差（交流换向器电机除外）。对要求较宽广和平滑调速范围的交通运输机械、轧机、大型机床、印染及造纸机械等，采用直流电机较经济、方便。但随着大功率电子器件及交流调速系统的发展，适用于宽调速的异步电机的调速性能及经济性已可与直流电机的相媲美。力矩电动机也可以提供和运转方向相反的力矩（刹车子矩）。



电机控制原理：要让电机转动起来，控制部就必须根据Hall-sensor感应到的电机转子所在位置，然后依照定子绕线决定开启（或关闭）换流器(Inverter)中的功率晶体管顺序，使电流依序流经电机线圈产生顺向（或逆向）旋转磁场，并与转子的磁铁相互作用，如此就能使电机顺时/逆时转动。当电机转子转动到Hall-sensor感应出另一组信号的位置时，控制部又再开启下一组功率晶体管，如此循环电机就可以依同一方向继续转动直到控制部决定要电机转子停止则关闭功率晶体管（或只开下臂功率晶体管）；要电机转子反向则功率晶体管开启顺序相反。开关磁阻电机是一种新型调速电机。贵州变频电机定制

力矩电机包括直流力矩电机、交流力矩电机、和无刷直流力矩电机。贵州变频电机定制

绕线式异步电机：绕线式异步电机是异步电机的一类。异步电机是按转子绕组形式，分为绕线式和鼠笼式。绕线型电机的电机转子是铜线绕制的线圈，线圈末端是通过滑环引到启动控制设备上，因此绕线型电机具有启动电流小、并可以控制，启动转矩大等特性。组成作用：三相绕线式异步电机由定子和转子两个基本部分组成。定子是电机的固定部分，用于产生旋转磁场，主要由定子铁芯、定子绕组和基座等部件组成。转子是电机的转动部分，由转子铁芯、转子绕组和转轴等部件组成，其作用是在旋转磁场作用下获得转动力矩。转子按其结构的不同分为鼠笼式转子和绕线式转子。贵州变频电机定制

深圳市白山机电一体化技术有限公司位于南头街道中山园路9号君翔达大楼A栋4楼M区。公司业务分为驱动器，步进电机，经济型驱动器，自动化配件等，目前不断进行创新和服务改进，为客户提供良好的产品和服务。公司将不断增强企业重点竞争力，努力学习行业知识，遵守行业规范，植根于电子元器件行业的发展。白山机电凭借创新的产品、专业的服务、众多的成功案例积累起来的声誉和口碑，让企业发展再上新高。